

Arkeologisk undersökning i form av schaktningsövervakning 2022

# Härnestad 13:7, fornlämning L1990:4453

NY INFILTRATIONSBÄDD

Kristianstads kommun  
Skåne län



**SKÅNE**  
ARKEOLOGI

Skånearkeologi  
Rapport 2022:15

Per Sarnäs



Arkeologisk undersökning i form av schaktningsövervakning 2022

# Härnestad 13:7, fornlämning L1990:4453

NY INFILTRATIONSBÄDD

Kristianstads kommun  
Skåne län

## Skånearkeologi AB

Per Sarnäs

Midgårdsgatan 3

216 19 Malmö

Tel: 0708-82 78 16

E-post: [info@skanearkeologi.se](mailto:info@skanearkeologi.se)

Webb: [www.skanearkeologi.se](http://www.skanearkeologi.se)

Arkeologisk undersökning i form av schaktningsövervakning 2022

**Härnestad 13:7,**

**fornlämning L1990:4453**

**Ny infiltrationsbädd**

Kristianstads kommun

Skåne län

Skånearkeologi

Rapport 2022:15

Författare: Per Sarnäs

Grafisk form: Anders Gutehall

Omslagsbild: Den undersökta ytan från norr

Kartor: © Lantmäteriet/Metria ordernr 5101521

© Skånearkeologi 2022

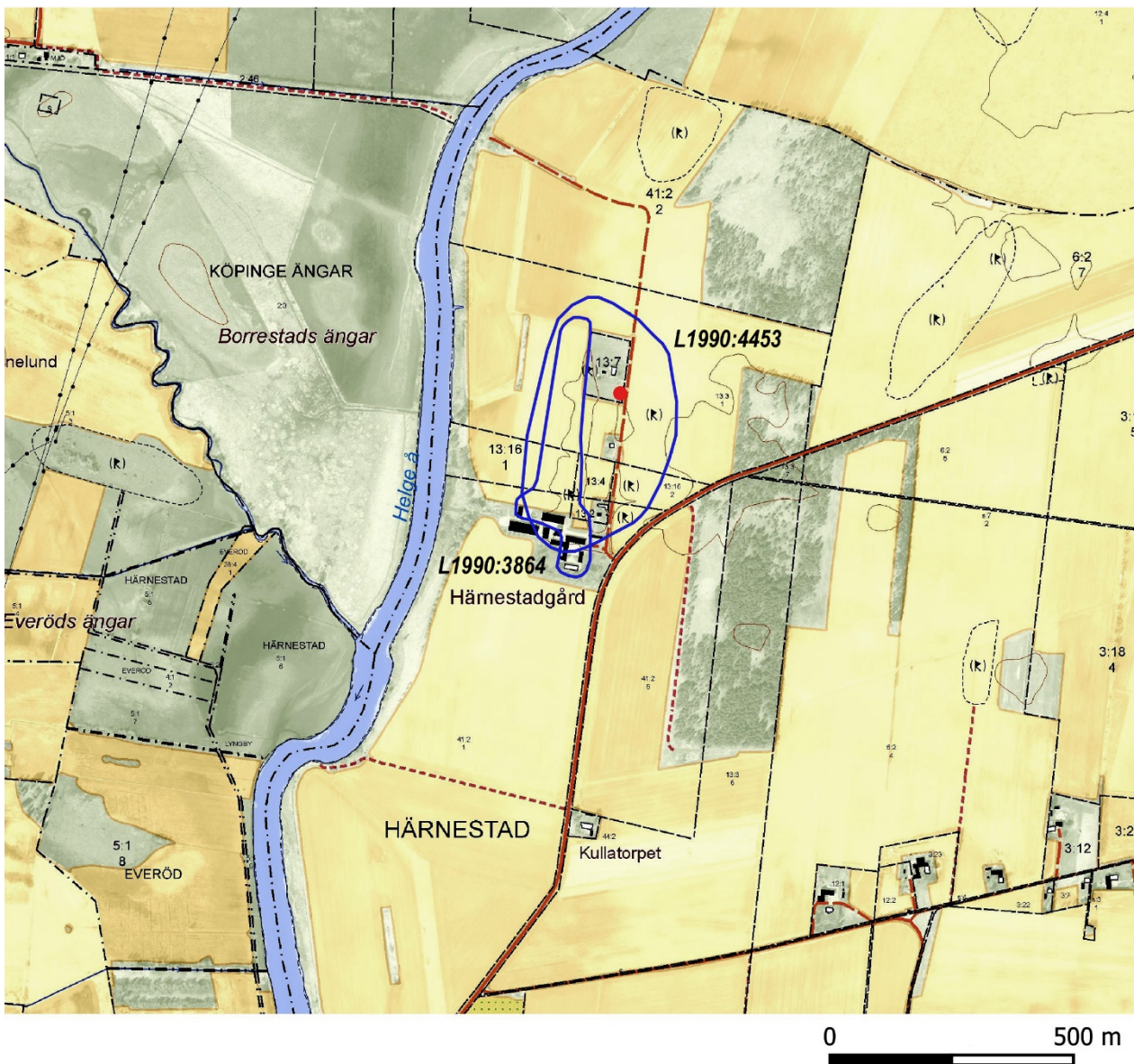
# Innehåll

Undersökningens bakgrund och resultat	5
Referenser	5
Tekniska och administrativa uppgifter	6



Figur 1. Karta över Skåne med Kristianstads kommun markerat med grått och platsen för undersökningen med röd prick.

Figur 2. Del av fastighetskartan över Härnestad. Undersökningens läge är markerat med röd prick. Fornlämningarna är markerade med blå linje.  
©Lantmäteriet



## Undersökningens bakgrund och resultat

Med anledning av att sökanden behövde anlägga en ny infiltrationsbädd inom fastigheten Härnestad 13:7 som ligger inom en känd fornlämning (L1990:4453 Boplats), beslutade länsstyrelsen Skåne om en arkeologisk undersökning i form av en schaktningsövervakning.

Syftet med undersökningen var att med ett vetenskapligt arbetssätt dokumentera fornlämningen.

Härnestadgård blev föremål för en arkeologisk forskningsundersökning 1984 inom ett forskningsprojekt som initierades av Johan Callmer, i syfte att studera den äldre bebyggelseutvecklingen på Kristianstadsslätten. Under hösten 1984 genomfördes undersökningen av Härnestadgård under ledning av Bertil Helgesson. År 1988 genomfördes en kompletterande undersökning av en brunn som hade delundersökts 1984. Forskningsundersökningen genomfördes huvudsakligen inom Härnestads bytomt (L1990:3864) men undersökningen sträckte sig något in i fornlämningen L1990:4453 (Nilsson & Hedlund 2010; Nilsson & Hedlund 2011).

Ca 46 m<sup>2</sup> schakt upptogs med grävmaskin. I schaktet förekom nedgrävningar för den äldre avloppsanläggningen vilket omfattade drygt 8 m<sup>2</sup>. I övrigt framkom två gropar och tre stolphål. Det förekom kulturlager längs hela det smala schaktet och i den östra delen av den runda delen av schaktet. I den södra större utvidgningen av schaktet saknades kulturlager men små fläckar indikerar att det kan ha funnits kulturlager även här men att det plöjts sönder. Matjordslagret var kraftigt och varierade mellan 0,5 och 0,7 m.

Anläggningarna liksom delar av kulturlagret undersöktes med metalldetektor. Schakt och anläggningar mättes in med en RTK-GNSS. Sektionen ritades manuellt i skala 1:20.

Båda groparna undersöktes. I den södra gropen (anl. 2) framkom några ben och tänder från djur. Den norra gropen (anl. 1) kunde endast dokumenteras med foto då schaktet var för smalt för att kunna arbeta i. I övrigt påträffades inga fynd varken i anläggningarna, kulturlagret eller bland schaktmassorna.

## Referenser

### Opublicerat material

Nilsson, A. & Hedlund, T. 2010. Rapportsammanställning för undersökning av Härnestadgård 1984, Åhus sn. Lunds universitet (RAÄ dnr 3.4.2-3075-2017)

Nilsson, A. & Hedlund, T. 2011. Rapportsammanställning för undersökning av Härnestad 1988, Åhus sn. Lunds universitet (RAÄ dnr 3.4.2-3076-2017)

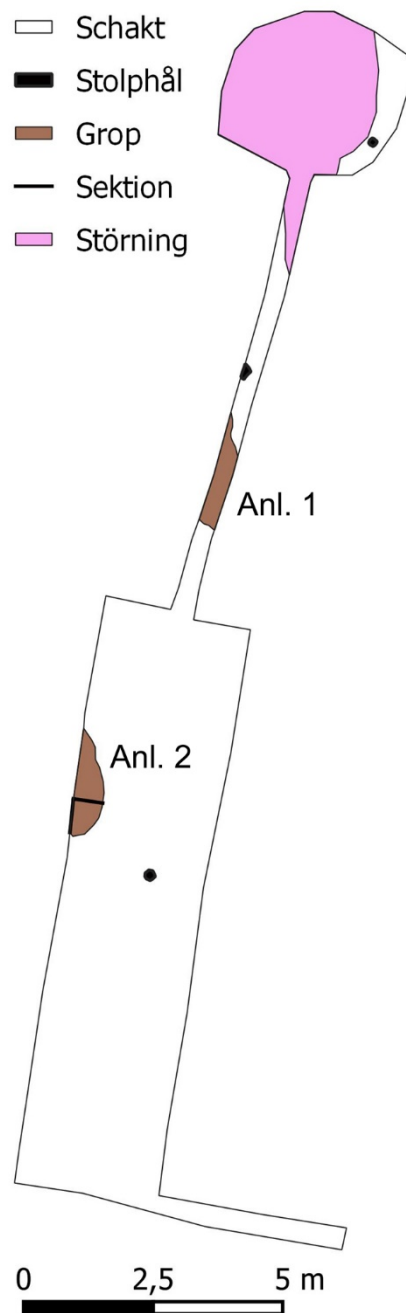
### Kartmaterial

Fastighetskartan

### Internetreferenser

Fornsök

Figur 3. Planritning som visar schaktet och framkomna anläggningar.





## Tekniska och administrativa uppgifter

Länsstyrelsens diarienummer ..... 431-12144-2022  
Skånearkeologis diarienummer .....202224

Län .....Skåne  
Kommun .....Kristianstad  
Socken .....Åhus  
Fastighet .....Härnestad 13:7  
RAÄ-nummer ..... L1990:4453

Koordinatsystem ..... Sweref 99 TM  
N koordinat .....6195646  
E koordinat .....449760  
M ö.h. .... 4-5

Fältarbetstid .....2022-10-24  
Antal arbetsdagar ..... 1  
Antal arkeologtimmar ..... 5

Undersökt yta ..... 46 m<sup>2</sup>

Projektansvarig .....Per Sarnäs  
Uppdragsgivare .....Katarzyna Dabrowska

Arkivmaterial i form av shp-fil, digitala foton, sektionsritning och rapportoriginal förvaras på Lunds universitets historiska museum