

Arkeologisk undersökning i form av schaktningsövervakning 2024

Vemmerlöv 92:1, fornlämning L1990:9875

ELLEDNING

Simrishamns kommun
Skåne län



SKÅNE
ARKEOLOGI

Skånearkeologi
Rapport 2024:11

Per Sarnäs

Arkeologisk undersökning i form av schaktningsövervakning 2024

Vemmerlöv 92:1, fornlämning L1990:9875

ELLEDNING

Simrishamns kommun
Skåne län

Skånearkeologi AB

Per Sarnäs

Midgårdsgatan 3

216 19 Malmö

Tel: 0708-82 78 16

E-post: info@skanearkeologi.se

Webb: www.skanearkeologi.se

Arkeologisk undersökning i form av schaktningsövervakning 2024

Vemmerlov 92:1, fornlämning L1990:9875

Elledning

Simrishamns kommun

Skåne län

Skånearkeologi

Rapport 2024:11

Författare: Per Sarnäs

Grafisk form: Anders Gutehall

Omslagsbild: Per Sarnäs

Kartor: © Lantmäteriet/Metria ordernr 5170286

© Skånearkeologi 2024

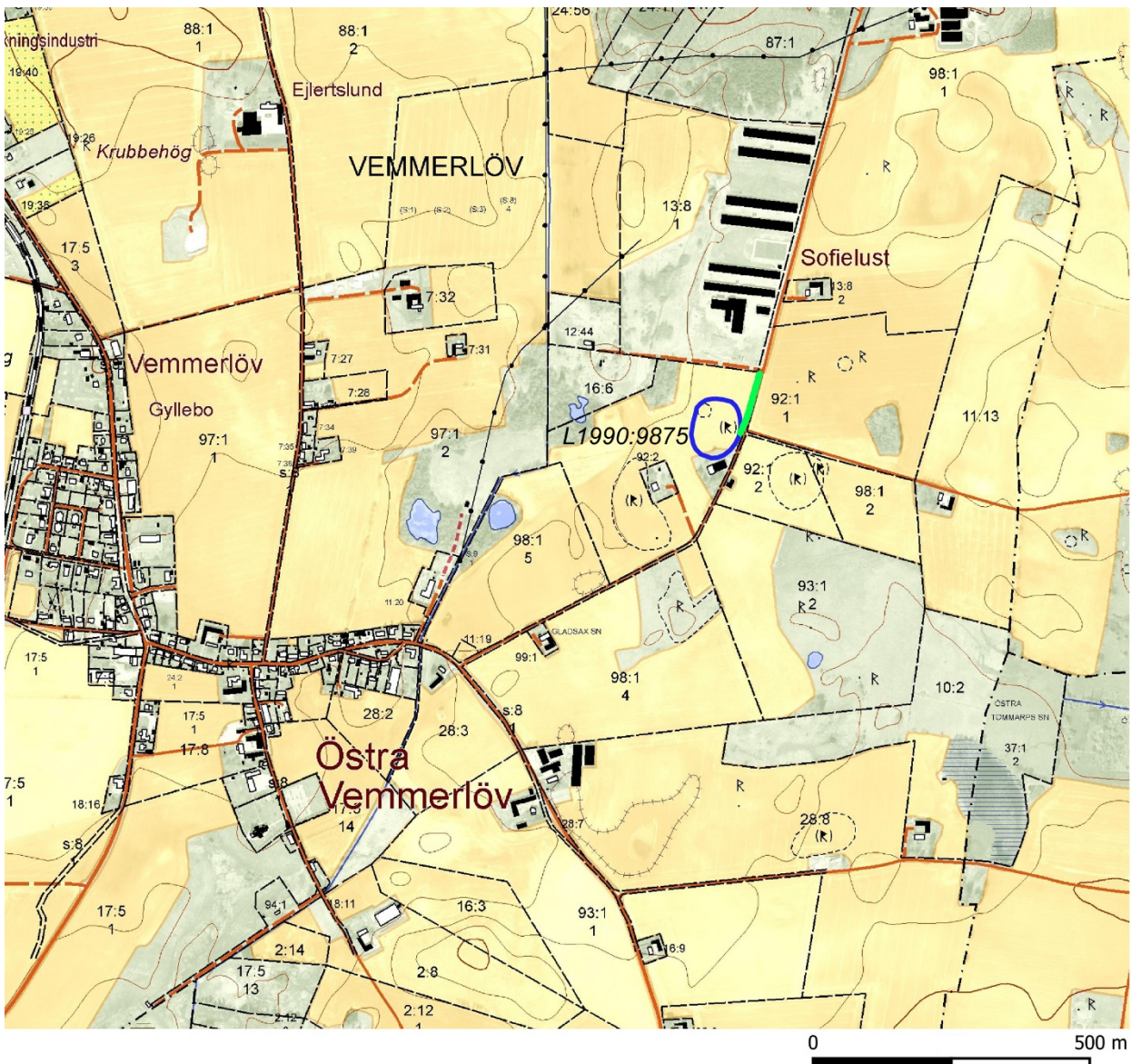
Innehåll

Undersökningens bakgrund och resultat	5
Referenser	5
Tekniska och administrativa uppgifter	5



Figur 1. Karta över Skåne med Simrishamns kommun markerat med blå färg.

Figur 2. Del av fastighetskartan över Östra Vemmerlöv. Undersökningsområdet är markerat med grönt och fornlämningen med blått.



Undersökningens bakgrund och resultat

Med anledning av att en elledning skulle grävas ned genom ett gravfält beslutade länsstyrelsen Skåne om en arkeologisk undersökning i form av en schaktningsövervakning. I beslutet ingick ursprungligen även övervakning av en stolprivning inom ett gravfält fornlämning L1989:446. Då ingreppet endast innebar att man drar upp stolpen med en maskin och sedan trycker till marken för att fylla hålet bedömdes en schaktningsövervakning av detta moment, efter konsultation med länsstyrelsen, som omotiverat.

Ett ca 117 m långt schakt med en area av 63,8 m² övervakades. Det ursprungliga elledningsschaktet var tänkt att dras rakt över gravfältet men man ändrade sträckningen till att gå i östra kanten av fornlämningen och sedan korsa vägen som går i nord-sydlig riktning för att sedan fortsätta på andra sidan.

Parallellt med schaktningen genomfördes en skiktvis metalldetektering. Vid undersökningen framkom inget av arkeologiskt intresse.

Schaktet inmättes med en RTK-GNSS.

Referenser

Kartmaterial

Fastighetskartan

Internetreferenser

Fornsök

Tekniska och administrativa uppgifter

Länsstyrelsens diarienummer 431- 7450-2024
Skånearkeologis diarienummer 202410

Län Skåne
Kommun Simrishamn
Socken Östra Vemmerlöv
Fastighet Vemmerlöv 92:1
RAÄ-nummer L1990:9875/ Östra Vemmerlöv 43:1

Koordinatsystem Sweref 99 TM
M ö.h. 62-63

Fältarbetstid 2024-09-04-2024-09-05
Antal arbetsdagar 2
Antal arkeologtimmar 12

Undersökt yta 63,8 m²

Projektansvarig Per Sarnäs
Uppdragsgivare ATS Kraftservice AB

Arkivmaterial i form av shapefil och rapportoriginal förvaras på Lunds universitets historiska museum.